

Журналъ основанъ въ 1882 г. А. Н. Горчаковымъ, состоявшимъ Редакторомъ пожизненно до 1914 года.

Редакціонный Комитетъ: Предсѣдатель VIII-го Отдѣла и Отвѣтственный Редакторъ А. Н. Фроловъ, Кандидатъ по Предсѣдатель Ю. Н. Эрлихъ, Непремѣнные Члены VIII Отдѣла: Н. К. Антошинъ, В. И. Бахтеревъ, Р. К. Бейтковскій, В. Н. Вьяевъ, А. И. Вознесенскій, М. Н. Гротенъ, А. Н. Ефремовъ, Л. В. Звѣревъ, Д. Ю. Карѣевъ, В. К. Кетрицъ, Л. М. Лангада, Ю. И. Лебедевъ, А. И. Мюнцеръ, В. А. Нагродскій, Н. А. Сытенко, С. М. Травчетовъ, В. А. Фесенковъ, С. А. Штольдманъ, С. А. Щепотевъ, В. В. Юргенсонъ, Ф. К. Ясевичъ и Секретарь Редакціи А. Н. Сигуновъ.

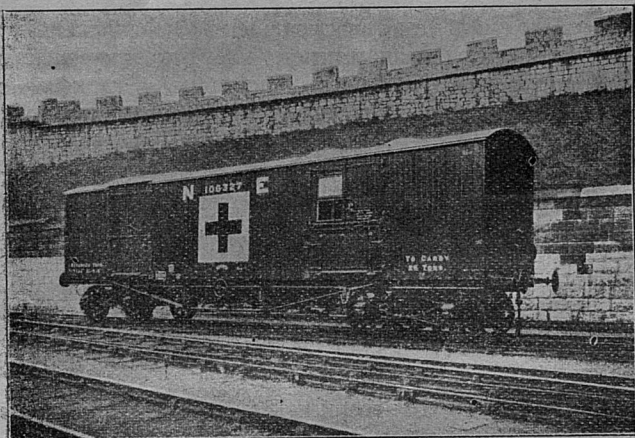
## СОДЕРЖАНІЕ:

Санитарные вагоны на англійскихъ жел. дорогахъ. . . 9  
**В. Чернышевъ.** Новые военные налоги на пассажировъ и грузы, перевозимые по жел. дорогамъ, и ихъ въ-роютное значеніе для страны. . . . . 10  
**А. Годыцкій-Цвирко.** Таблицы тяговыхъ расчетовъ. . . 12

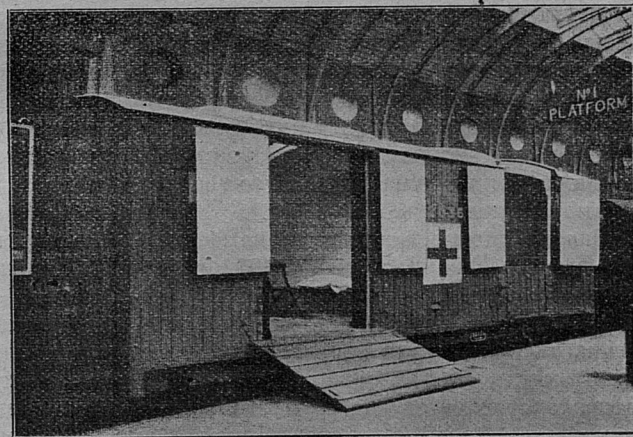
**Новости:** Измѣненіе американскаго товарнаго тарифа и заказы подвижного состава; Стальная дверь для товарнаго вагона. . . . . 16  
 Новые члены VIII-го Отдѣла И. Р. Т. Общества Объявленія. . . . . 16

## Санитарные вагоны на англійскихъ желѣзныхъ дорогахъ.

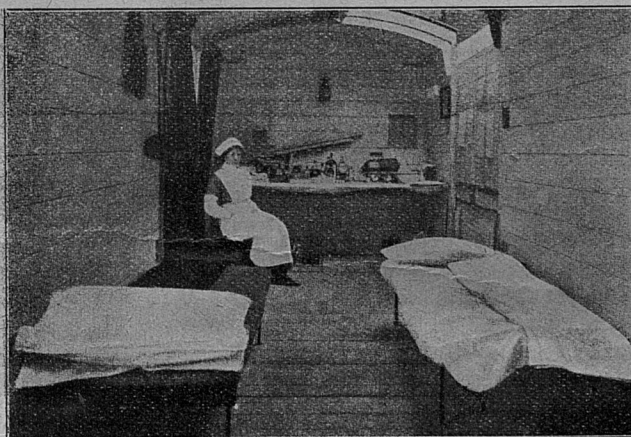
(Изъ «Railway Gazette» отъ 23 Октября 1914 г.).



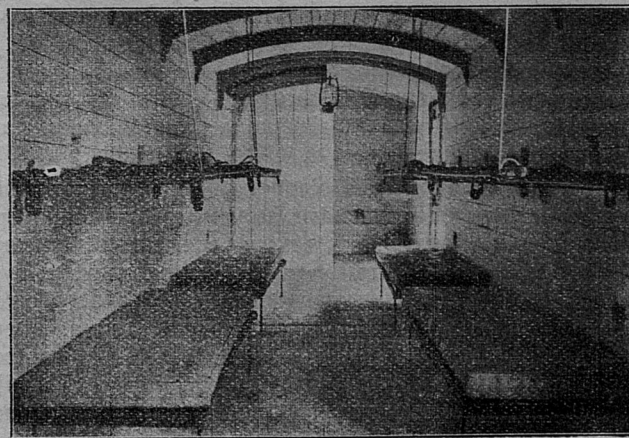
Крытый товарный вагонъ на 25 тоннъ, приспособленный для перевозки раненыхъ.



Крытый товарный вагонъ на 15 тоннъ, приспособленный для отдыха солдатъ.



Внутренний видъ вагона на 15 тоннъ, приспособеннаго для отдыха, съ аптекою въ концѣ его.



Другой конецъ того же вагона.

Прилагаемые рисунки изображаютъ передвижные и стационарные санитарные вагоны, оборудованные англійской Сѣверо-Восточной жел. дорогой для военнаго вѣдомства. Передвижные вагоны были передѣланы изъ 25-тонныхъ крытыхъ товарныхъ и оборудованы кроватями и койками, подвѣшенными къ потолку вагона. Они, въ сущности, предназначались не для санитарныхъ поѣздовъ большого пробѣга, а только для перевозки раненыхъ въ обыкновенныхъ пассажирскихъ поѣздахъ съ сѣверо-восточнаго побережья въ госпитали ближайшихъ городовъ.

Стационарные вагоны передѣланы изъ 15-тонныхъ

крытыхъ товарныхъ вагоновъ и имѣютъ назначеніемъ предоставленіе отдыха для заболѣвшихъ въ пути солдатъ, слѣдующихъ съ многочисленными военными поѣздами по Сѣверо-Восточной желѣзной дорогѣ. Эти вагоны стоятъ наготовѣ на различныхъ станціяхъ, какъ напр. Йоркъ и Сельби, и предоставляются въ распоряженіе Организациіи добровольной помощи, вѣдающей уходомъ за больными.

Санитарные вагоны были оборудованы въ вагонныхъ мастерскихъ станціи Йоркъ въ самое короткое время.—Нельзя не признать, что они являются истиннымъ благодѣніемъ для раненыхъ.