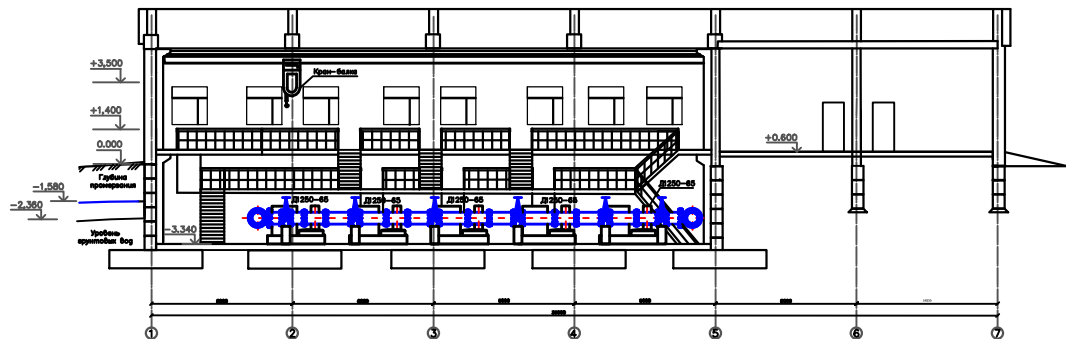
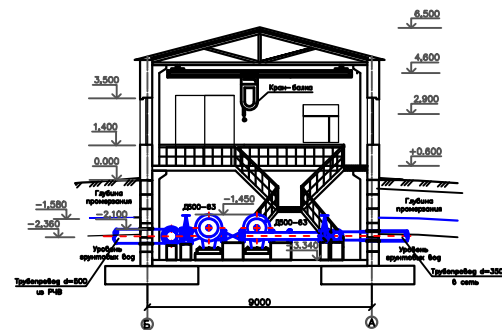


# Насосная станция второго подъема Масштаб 1:100

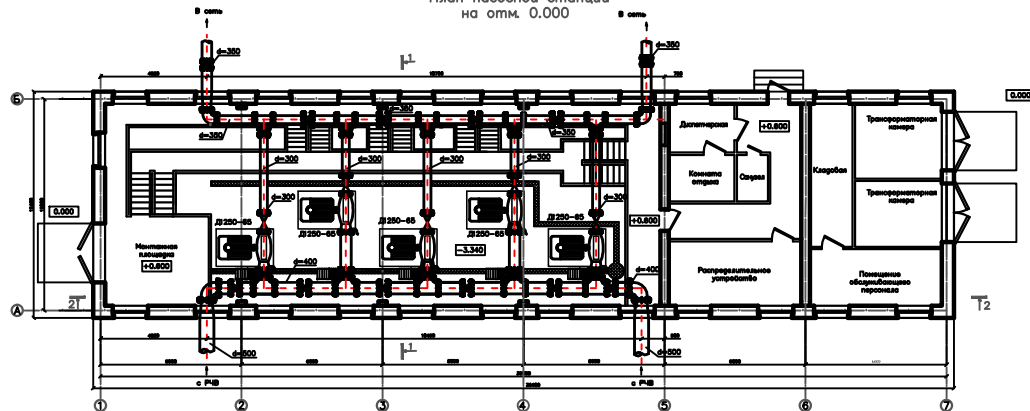
Разрез 2-2



Разрез 1-1



План насосной станции  
на отм. 0.000



Экспликация оборудования

№	Марка	Масса	Тип привода	Мощность, кВт
1	D 250-65	450	АОЗ-3500-4	250
2	ВКС 1/86	80	АОПЗ-31-4	0,5

ВФ-01.03.01-0.2016-10-ВФ-205					
№	Имя	Дата	Статус	Комп.	Комп.
1	Т.И.И.	10.03.16	С	1	1
2	Т.И.И.	10.03.16	С	1	1
3	Т.И.И.	10.03.16	С	1	1
4	Т.И.И.	10.03.16	С	1	1
5	Т.И.И.	10.03.16	С	1	1
6	Т.И.И.	10.03.16	С	1	1
7	Т.И.И.	10.03.16	С	1	1
8	Т.И.И.	10.03.16	С	1	1
9	Т.И.И.	10.03.16	С	1	1
10	Т.И.И.	10.03.16	С	1	1
11	Т.И.И.	10.03.16	С	1	1
12	Т.И.И.	10.03.16	С	1	1
13	Т.И.И.	10.03.16	С	1	1
14	Т.И.И.	10.03.16	С	1	1
15	Т.И.И.	10.03.16	С	1	1
16	Т.И.И.	10.03.16	С	1	1
17	Т.И.И.	10.03.16	С	1	1
18	Т.И.И.	10.03.16	С	1	1
19	Т.И.И.	10.03.16	С	1	1
20	Т.И.И.	10.03.16	С	1	1
21	Т.И.И.	10.03.16	С	1	1
22	Т.И.И.	10.03.16	С	1	1
23	Т.И.И.	10.03.16	С	1	1
24	Т.И.И.	10.03.16	С	1	1
25	Т.И.И.	10.03.16	С	1	1
26	Т.И.И.	10.03.16	С	1	1
27	Т.И.И.	10.03.16	С	1	1
28	Т.И.И.	10.03.16	С	1	1
29	Т.И.И.	10.03.16	С	1	1
30	Т.И.И.	10.03.16	С	1	1
31	Т.И.И.	10.03.16	С	1	1
32	Т.И.И.	10.03.16	С	1	1
33	Т.И.И.	10.03.16	С	1	1
34	Т.И.И.	10.03.16	С	1	1
35	Т.И.И.	10.03.16	С	1	1
36	Т.И.И.	10.03.16	С	1	1
37	Т.И.И.	10.03.16	С	1	1
38	Т.И.И.	10.03.16	С	1	1
39	Т.И.И.	10.03.16	С	1	1
40	Т.И.И.	10.03.16	С	1	1
41	Т.И.И.	10.03.16	С	1	1
42	Т.И.И.	10.03.16	С	1	1
43	Т.И.И.	10.03.16	С	1	1
44	Т.И.И.	10.03.16	С	1	1
45	Т.И.И.	10.03.16	С	1	1
46	Т.И.И.	10.03.16	С	1	1
47	Т.И.И.	10.03.16	С	1	1
48	Т.И.И.	10.03.16	С	1	1
49	Т.И.И.	10.03.16	С	1	1
50	Т.И.И.	10.03.16	С	1	1
51	Т.И.И.	10.03.16	С	1	1
52	Т.И.И.	10.03.16	С	1	1
53	Т.И.И.	10.03.16	С	1	1
54	Т.И.И.	10.03.16	С	1	1
55	Т.И.И.	10.03.16	С	1	1
56	Т.И.И.	10.03.16	С	1	1
57	Т.И.И.	10.03.16	С	1	1
58	Т.И.И.	10.03.16	С	1	1
59	Т.И.И.	10.03.16	С	1	1
60	Т.И.И.	10.03.16	С	1	1
61	Т.И.И.	10.03.16	С	1	1
62	Т.И.И.	10.03.16	С	1	1
63	Т.И.И.	10.03.16	С	1	1
64	Т.И.И.	10.03.16	С	1	1
65	Т.И.И.	10.03.16	С	1	1
66	Т.И.И.	10.03.16	С	1	1
67	Т.И.И.	10.03.16	С	1	1
68	Т.И.И.	10.03.16	С	1	1
69	Т.И.И.	10.03.16	С	1	1
70	Т.И.И.	10.03.16	С	1	1
71	Т.И.И.	10.03.16	С	1	1
72	Т.И.И.	10.03.16	С	1	1
73	Т.И.И.	10.03.16	С	1	1
74	Т.И.И.	10.03.16	С	1	1
75	Т.И.И.	10.03.16	С	1	1
76	Т.И.И.	10.03.16	С	1	1
77	Т.И.И.	10.03.16	С	1	1
78	Т.И.И.	10.03.16	С	1	1
79	Т.И.И.	10.03.16	С	1	1
80	Т.И.И.	10.03.16	С	1	1
81	Т.И.И.	10.03.16	С	1	1
82	Т.И.И.	10.03.16	С	1	1
83	Т.И.И.	10.03.16	С	1	1
84	Т.И.И.	10.03.16	С	1	1
85	Т.И.И.	10.03.16	С	1	1
86	Т.И.И.	10.03.16	С	1	1
87	Т.И.И.	10.03.16	С	1	1
88	Т.И.И.	10.03.16	С	1	1
89	Т.И.И.	10.03.16	С	1	1
90	Т.И.И.	10.03.16	С	1	1
91	Т.И.И.	10.03.16	С	1	1
92	Т.И.И.	10.03.16	С	1	1
93	Т.И.И.	10.03.16	С	1	1
94	Т.И.И.	10.03.16	С	1	1
95	Т.И.И.	10.03.16	С	1	1
96	Т.И.И.	10.03.16	С	1	1
97	Т.И.И.	10.03.16	С	1	1
98	Т.И.И.	10.03.16	С	1	1
99	Т.И.И.	10.03.16	С	1	1
100	Т.И.И.	10.03.16	С	1	1

Спецификация