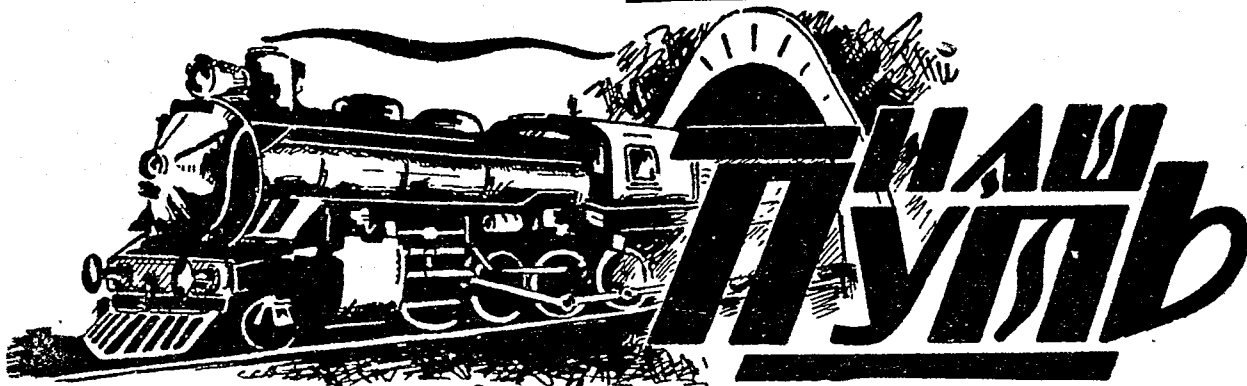


Суббота,
14 ЯНВАРЯ
1939 года
№ 2 (395)

Выходит раз
в шестидневку

Цена 5 коп.



О Р Г А Н
парткома, дирекции, ко-
митета ВЛКСМ, профко-
ма и МК Высшей школы
Ленинградского инсти-
тута инженеров ж.-д.
транспорта

Адрес редакции:
Международный пр., 9
Телефон 5-05-76

Всем партийным и советским организациям,
всем большевикам, партийным и беспартийным,
всем гражданам СССР

О ПРОВЕДЕНИИ ВСЕСОЮЗНОЙ ПЕРЕПИСИ НАСЕЛЕНИЯ

Центральный Комитет Всесоюзной Коммунистической Партии (большеви-
ков) и Совет Народных Комиссаров Союза Советских Социалистических Респу-
блик подчеркивают громадное политическое и хозяйственное значение начи-
нающейся 17 января с. г. Всесоюзной переписи населения.

Всесоюзная перепись населения должна быть проведена организованно, без
единого пропуска, без ошибок; она должна дать полную и точную картину чи-
сленности и состава населения СССР.

ЦК ВКП(б) и СНК СССР обязывают все партийные и советские организации
обеспечить всемерную помощь работникам переписи и принять все необходимые
меры, чтобы Всесоюзная перепись населения была проведена образцово.

ЦК ВКП(б) и СНК СССР призывают всех партийных и беспартийных больше-
виков, всех граждан СССР содействовать работникам по переписи населения в
осуществлении этого всенародного дела.

**ЦЕНТРАЛЬНЫЙ
КОМИТЕТ ВКП(б)**
8 января 1939 года

**СОВЕТ НАРОДНЫХ
КОМИССАРОВ СССР.**

Накануне переписи населения

Широко развернулась массово-разъяс-
нительная работа на бывших избирательных
участках №№ 29, 30 и 31. Наши пропа-
гандисты гг. Богданов, Репкин, Марков и
другие уже провели несколько бесед о по-
литической важности проведения Всесоюз-
ной переписи населения.

Много десятков лучших коммунистов,
комсомольцев послал институт в райсовет
для участия в проведении переписи.

Студенчество, наряду с подготовкой к
экзаменам, уделяет большое внимание рабо-
те на переписных участках. Отличник сес-
сии г. Дмитриев Николай Алексеевич (гр.
2-См-26) является и отличным переписчи-
ком. Он хорошо изучил свое дело, позна-

комился с участком, знает своих людей.
Дмитриев каждый день бывает на участке.
Аккуратно посещает все консультации и
доклады, проводимые райсоветом по вопро-
сам переписи.

Наряду с г. Дмитриевым можно приве-
сти гг. Василевского (гр. П-Сз), Мурато-
ва, Гозмана, Немзера Мишу (П-См-26) и
много других.

Хорошо работает на переписном участке
инструктор г. Замазкин. В доме № 48 по
ул. Дзержинского организована ежедневная
консультация по вопросам переписи. Си-
стематически проводятся занятия с домо-
хозяйками.

Н. ДМИТРИЕВ

Не ограничиваться проведенной работой

Готовясь к Всесоюзной переписи насе-
ления, партийная организация рабочих и
служащих института обсудила этот воп-
рос на собрании и выделила группу това-
рищей для проведения разъяснительной
работы среди рабочих и служащих наше-
го института. В числе выделенных—гг.
Рожевская, Прокуратов, Изосимов, Куд-
рявцев, Богданов и Кокорев уже присту-
пили к своей работе.

Проведено общее собрание рабочих
и служащих, на котором был освещен
вопрос о значении переписи и о техни-
ке заполнения переписных листов.

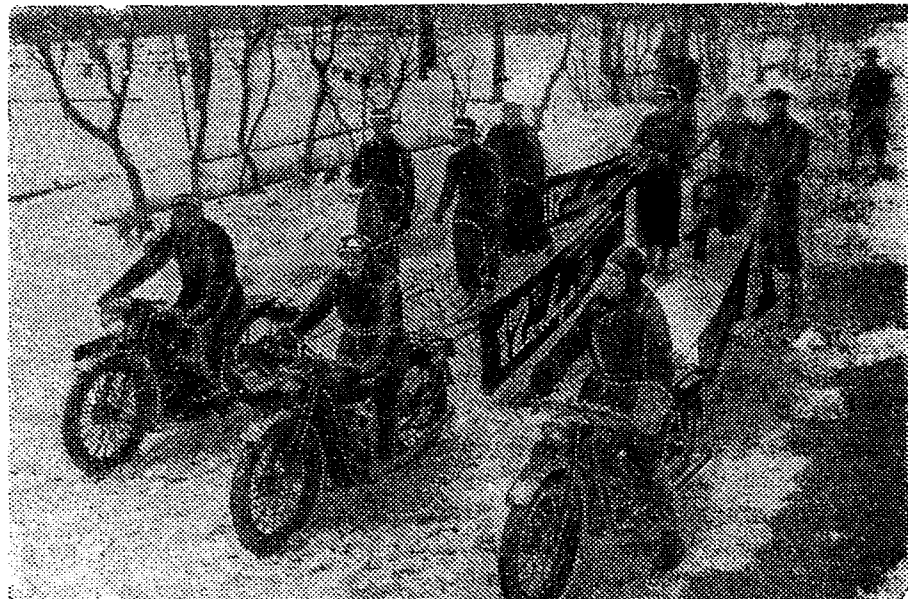
Наряду с разъяснительной работой
парторганизация выделила гг. Макарова,
Воронову, Альмурзиева, Борового для

практической помощи переписному уча-
стку. Решено выпустить 15 января спе-
циальный номер стенной газеты, посвя-
щенной переписи населения.

Ограничиваться проделанной работой
нельзя. Нужна повседневная, кропотливая
работа всей парторганизации не только в
стенах нашего института, но и дома.
Нужно неустанно разъяснять значение пе-
реписи, нельзя допустить, чтобы хоть
один человек не понял значения пере-
писи.

Дело чести нашей парторганизации—
принять все меры к точному и правиль-
ному проведению учета населения.

МИХАЙЛОВ



Старт мото-лыжного агитпробега, по случаю Всесоюзной переписи на-
селения по маршруту Ленинград — г. Пушкин

Как мы готовимся к Всесоюзной переписи

В доме 1/4 по Горсткийной улице на
бывшем избирательном участке работу
ведут аспиранты нашего института.
Среди жителей дома проводится раз-
ъяснительная и подготовительная работа.
Комиссия содействия проведению пере-
писи начала свою работу 10 декабря.
Каждому члену комиссии прикреплена
группа лестниц, сверены списки с нали-
чием живущих, вывешены трафаретки с
номерами лестниц и квартир, освещены
входы и лестницы.

Теперь члены комиссии совместно со
счетчиком по дому тов. Дмитриевым за-
считывают в каждую квартиру и устанавли-
вают, какие часы наиболее удобны для
жителей, чтобы 17 января прийти и
заполнить переписные листы.

Вместе с подготовкой ведется раз-
ъяснительная работа о значении проводи-
мой переписи и разъяснение вопросов

переписного листа. Проведены три за-
нятия в кружках домохозяек. В крас-
ном уголке дома собраны материалы и
литература по подготовке к переписи
(плакаты, брошюры, журналы, вырестки
из газет), два раза в шестидневку ре-
журят консультанты. Вопросы переписи
посвящена стенгазета. 15 января мы
выпускаем специальный бюллетень.

Всю работу проводим совместно с ин-
структором Михайловым и счетчиком
Дмитриевым (студенты института).

Следует отметить аспиранта-комсомо-
льца Б. Голубовского, выделенного комис-
сией комсомола, который третий месяц
не ведет в доме работы среди молодежи
и не выполняет данных ему поручений
по подготовке к переписи.

Организатор работы дома
П. ЗАЙЦЕВ

УСИЛИТЬ АГИТАЦИОННО-МАССОВУЮ РАБОТУ

Перепись населения имеет громадное
политическое и хозяйственное значе-
ние. Чем успешнее будет проведена
перепись населения, тем она принесет
больше пользы. Для этого мы должны
ежедневно вести широкую разъясни-
тельную работу среди студентов, про-
фессорско-преподавательского состава,
рабочих и служащих с тем, чтобы каж-
дый четко знал цели и задачи пере-
писи, значение правильности ответа на
все 16 вопросов переписного листа.

На сегодняшний день массово-раз-
ъяснительная работа в институте и по
общежитиям поставлена далеко еще не
удовлетворительно. Комиссии содей-
ствия переписи населения в институте
и в общежитиях были выделены на-
спех и без подбора людей, в резуль-
тате чего многие из членов комиссии
в общежитиях ничего не делают, на-
пример, студент факультета «Движение
и грузозахват» т. Коробовский и
т. Яковлева — путейский факультет.
Плохо работает по этому вопросу обще-
житком Н. Петергофа (пред. т. Попова).

За последние дни по линии разъясни-
тельной и агитационной работы проде-
лано следующее: 5 января 1939 года
проведено собрание по вопросу о пере-
писи населения рабочих и служащих
института и в этот же день проведено
собрание в общежитии по Столярному
переулку.

6 января об-м «Локомотив» института

и комиссией содействия переписи был
организован мото-лыжный - лыжный
агитпробег в гор. Пушкин.

В общежитии Н. Петергофа проведе-
на беседа перед киносеансом. На
7-й Красноармейской проведена беседа
по радио по вопросу переписи насе-
ления. В остальных общежитиях разве-
шен агитматериал.

В течение последней шестидневки
проводятся беседы по всем общежи-
тиям. На 7-й Красноармейской будет
проведена беседа представителем Ле-
нинского райсовета, а перед киносеан-
сом — своими силами.

С 11 января в институте и по обще-
житиям организованы столы справок
по вопросам о переписи населения.

Необходимо усилить разъяснительную
агитационно-массовую работу в инсти-
туте с тем, чтобы каждый был активным помощником в деле
проведения переписи. Комиссии содей-
ствия переписи особенно по общежи-
тиям должны уделить все свое внима-
ние делу успешного проведения пере-
писи, добиваясь выполнения государ-
ственного дела на «отлично» и оправ-
дать то большое доверие, которое воз-
ложили на нас правительство и пар-
тия.

Председатель комиссии содействия
переписи
КАЛИНИНСКИЙ